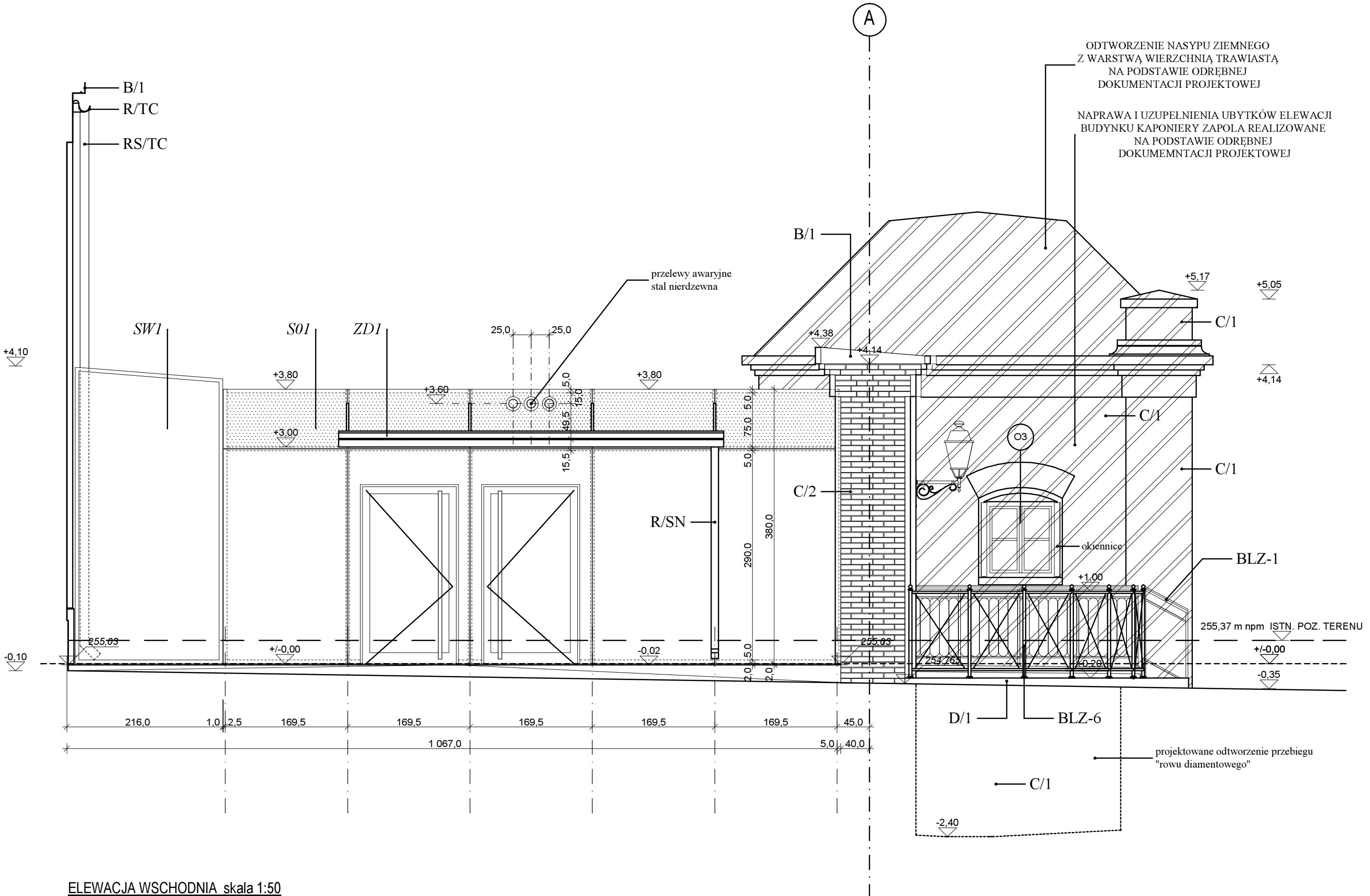
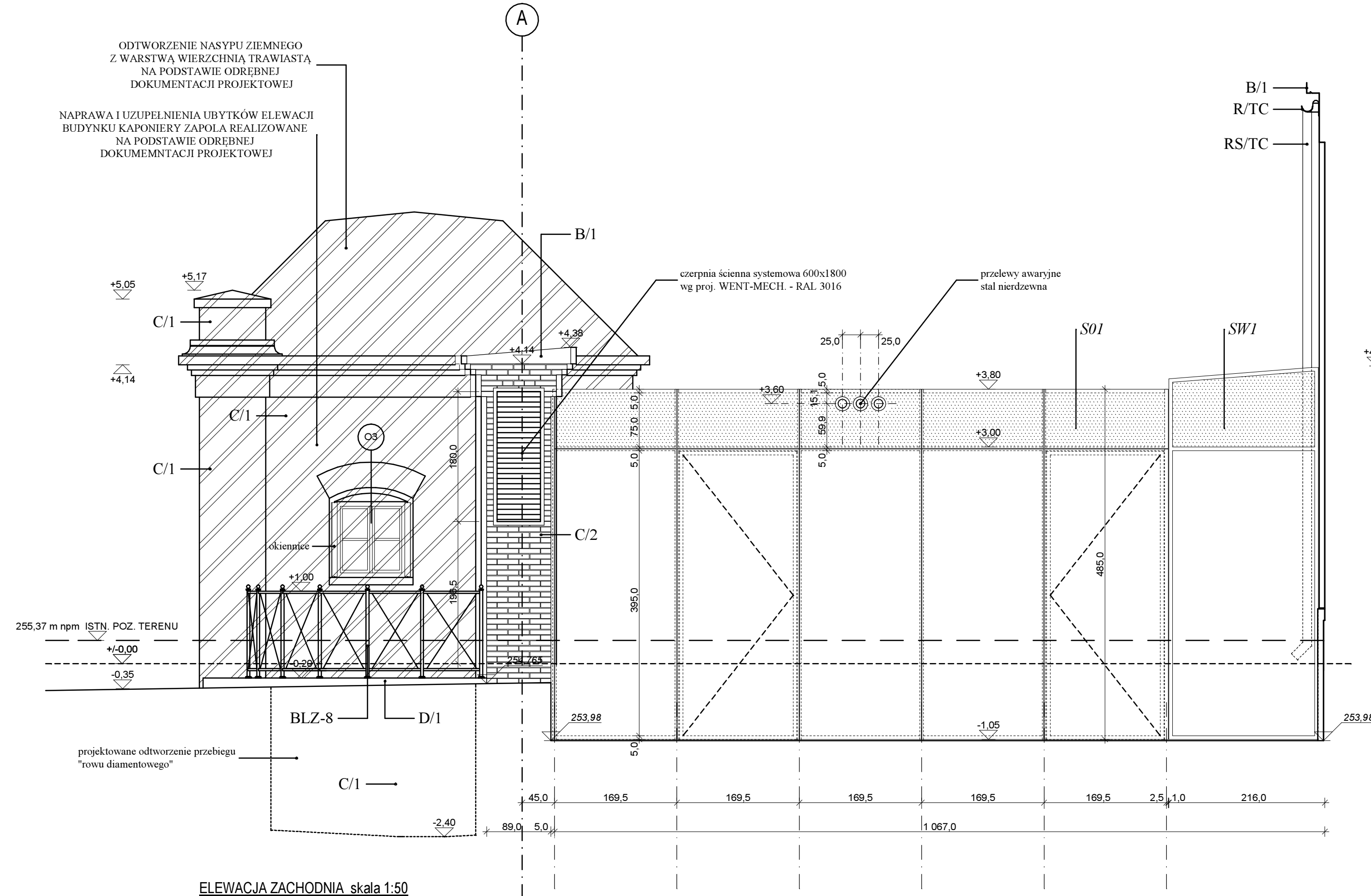



REWITALIZACJA FORTU NR 52 "BOREK" PRZY ULICY FORTECZNEJ W KRAKOWIE



LEGENDA:

| | | | |
|--|--|---------|---------------|
| T1 _ TYNK SZLACHETNY WAPIENNO - PIASKOWY Z DODATKIEM BIAŁEGO CEMENTU (DOBÓR FRAKCJI PIASKU MUSI ZAPEWNIĆ UZYSKANIE FAKTURY ZGODNEJ Z HISTORYCZNĄ), ZABEZPIECZONY PREPARATAMI HYDROFOBIZACYJNYMI | | | |
| T2 _ TYNK SZLACHETNY WAPIENNO - PIASKOWY Z DODATKIEM BIAŁEGO CEMENTU, BONIE FAZOWANE LICO O FAKTURZE MŁOTKOWANEJ/SZLIFOWANEJ, ZABEZPIECZONY PREPARATAMI HYDROFOBIZACYJNYMI | | | |
| T3 _ TYNK WAPIENNO - PIASKOWY Z DODATKIEM BIAŁEGO CEMENTU MALOWANY FARBĄ NA SPOWIE KRZEMIANOWYM W KOLORZE CIEMNOSZARYM (RAL 7039), ZABEZPIECZONY PREPARATAMI HYDROFOBIZACYJNYMI | | | |
| T4 _ TYNK CIENKOWARSTWOWY AKRYLOWY BARMIONY W MASIE KOLOR - CIEMNOSZARY (RAL 7039) | | | |
| B1 _ BETON, KOLOR NATURALNY, POWIERZCHNIA O STRUKTURZE GŁADKIEJ, ZABEZPIECZONA PREPARATAMI HYDROFOBIZACYJNYMI | | | |
| C1 _ CEGŁA CERAMICZNA (HISTORYCZNA) W UKŁADZIE GŁÓWKOWYM, KOLOR NATURALNY, SPOINOWANA SPOINĄ WKŁĘSŁĄ - POLWAŁEK, MALOWANA W KOLORZE CZARNYM, SZALENIEM KOLORYSTYCZNE WĄTKU CEGLANEGO ZA POMOCĄ SPECJALISTYCZNEJ FARBY RENOWACYJNEJ NA SPOWIE KRZEMIANOWYM, ŚCIANA ZABEZPIECZONA PREPARATAMI HYDROFOBIZACYJNYMI | | | |
| C2 _ CEGŁA CERAMICZNA O WYMIARACH 29x14x6,5cm W UKŁADZIE GŁÓWKOWYM, KOLOR NATURALNY, SPOINOWANA SPOINĄ WKŁĘSŁĄ - POLWAŁEK, MALOWANA W KOLORZE CZARNYM, ŚCIANA ZABEZPIECZONA PREPARATAMI HYDROFOBIZACYJNYMI | | | |
| C3 _ OKŁADZINA Z CEGŁY CERAMICZNEJ GRUBOŚCI 35mm - O WYMIARACH 14x6,5cm W UKŁADZIE GŁÓWKOWYM, KOLOR NATURALNY, SPOINOWANA SPOINĄ WKŁĘSŁĄ - POLWAŁEK, MALOWANA W KOLORZE CZARNYM, ŚCIANA ZABEZPIECZONA PREPARATAMI HYDROFOBIZACYJNYMI | | | |
| R/TC, RS/TC _ RYNNA, RURA SPUSTOWA Z BLACHY TYTANOWO - CYNKOWEJ, UCHWYTY STAŁOWE MALOWANE W KOLORZE CZARNYM (RAL 9004) | | | |
| R/SN _ RURA SPUSTOWA ZE STAŁY NIERDZEWNEJ Kwasoodpornej (POLEROWANEJ) | | | |
| BLZ-1 _ BARIERA "MOSTU" STAŁOWA MALOWANA PROSZKOWO W KOLORZE CIEMNOSZARYM (RAL 7039) | | | |
| BLZ-6 _ BARIERA "ROWU DIAMENTOWEGO" STAŁOWA MALOWANA PROSZKOWO W KOLORZE CIEMNOSZARYM (RAL 7039) WYPEŁNIENIE ZE SZKA TRANSPARENTNEGO BEZPIECZNEGO LAMINOWANEGO | | | |
| D1 _ CZAPA KAMIENNA - BAZALT W KOLORZE SZAROPIELATYM (FAKTURA PRAŻKOWANA) ZABEZPIECZONA PREPARATAMI HYDROFOBIZACYJNYMI | | | |
| UWAGA * POZIOM +/-0,00 = 255,05 m n.p.m. * PRZEBIEG ŚCIAN "OD STRONY ZASYPU" POKAZANO ZGODNIE Z DOKUMENTACJĄ ARCHIWALNĄ Z ZASOBY CENTRALNEGO ARCHIWUM WOJSKOWEGO | | | |
| FIRMA |  CZEGEKO Sp. z o.o. PLAC GEN. WL.SIKORSKIEGO 2, 31-115 KRAKÓW tel.: 12 429 29 24 e-mail: czegeko@wp.pl | | |
| INWESTOR | Gmina Miejska Kraków Zarząd Budynków Komunalnych w Krakowie ul. Bolesława Czerwińskiego 16, 31-319 Kraków | | |
| ZADANIE | REWITALIZACJA FORTU nr 52 "BOREK" przy ul. Fortecznej 146 w Krakowie | | |
| OBIEKT | BUDYNEK UŻYTECZNOŚCI PUBLICZNEJ | | |
| PROJEKTANT | mgr inż. arch. Leszek Kosiba upr. nr: MPOIA/057/2015; MP-2068 | | |
| WSPÓŁPRACA AUTORSKA | mgr inż. arch. Piotr Czech | | |
| SPRAWDZAJĄCY | mgr inż. arch. Tomasz Mikoś upr. nr: MPOIA/076/2013; MP-2090 | | |
| FAZA | P.W. | SKALA | 1:50 |
| BRANŻA | ARCHITEKTURA | DATA | VIII.2016 r. |
| TEMAT RYS. | BUDYNEK KOSZAR SZYJOWYCH ELEWACJE: ZACHODNIA / WSCHODNIA | RYS. NR | A_2.02 |